

Phillip MT5

by フィリップ証券

～Phillip5 日足インジケーター～

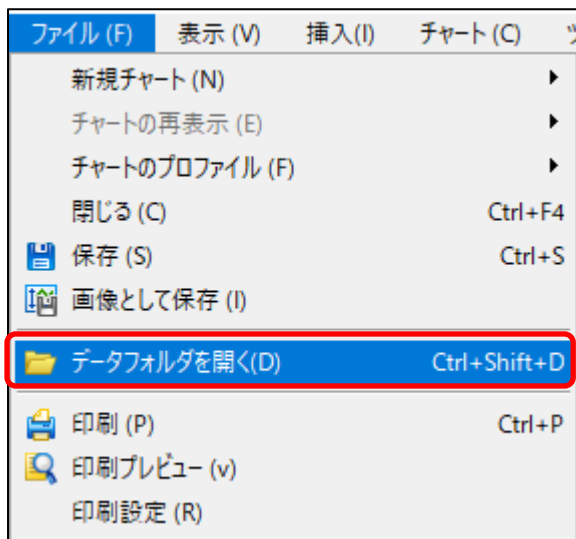
本インジケーターは、1時間足を5本日足に変換し表示するインジケーターです。

※1時間足以外では正しく動作いたしませんのでご注意ください。

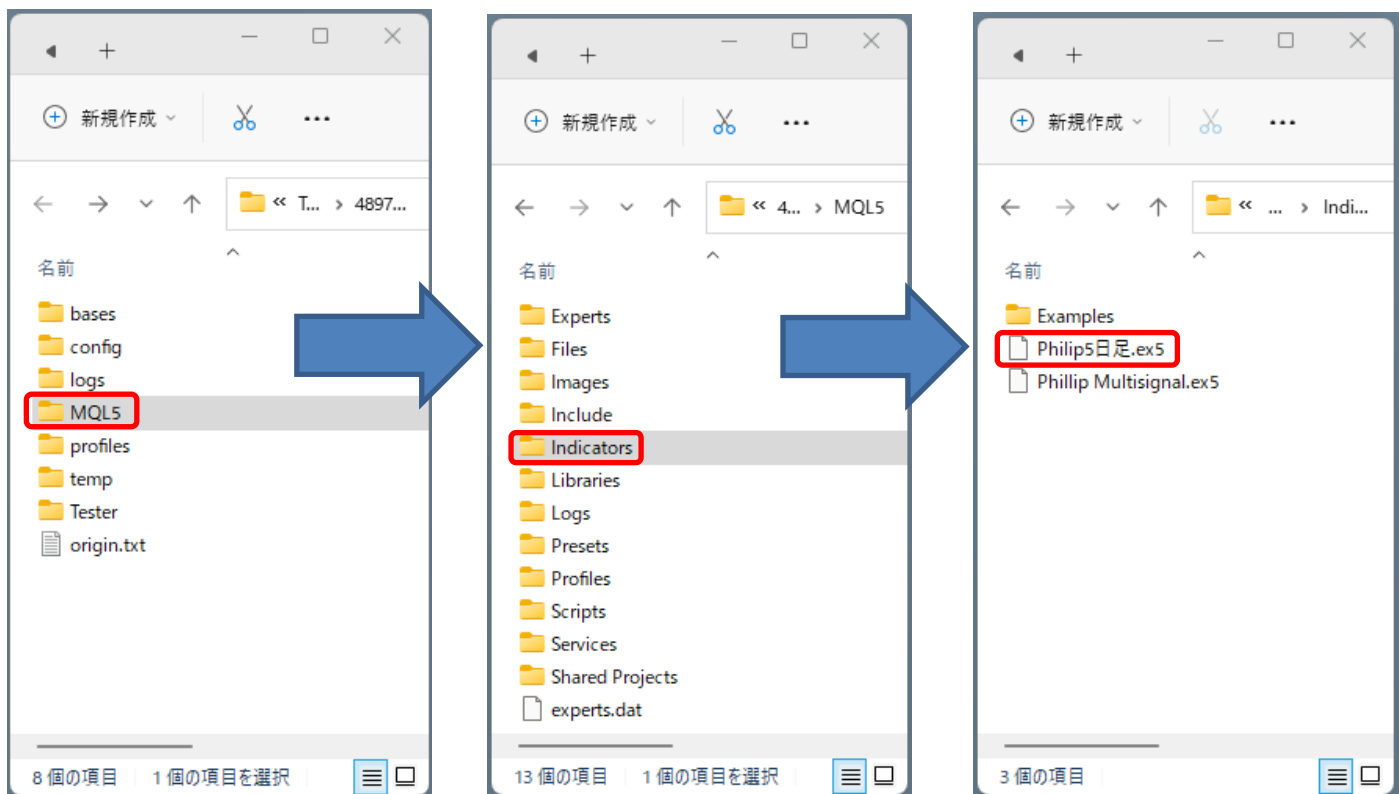


ご利用環境によっては、正しく動作しない場合がございます。

本インジケーターを使用することによって生じたいかなる損害についても当社は一切の責任を負いかねます。



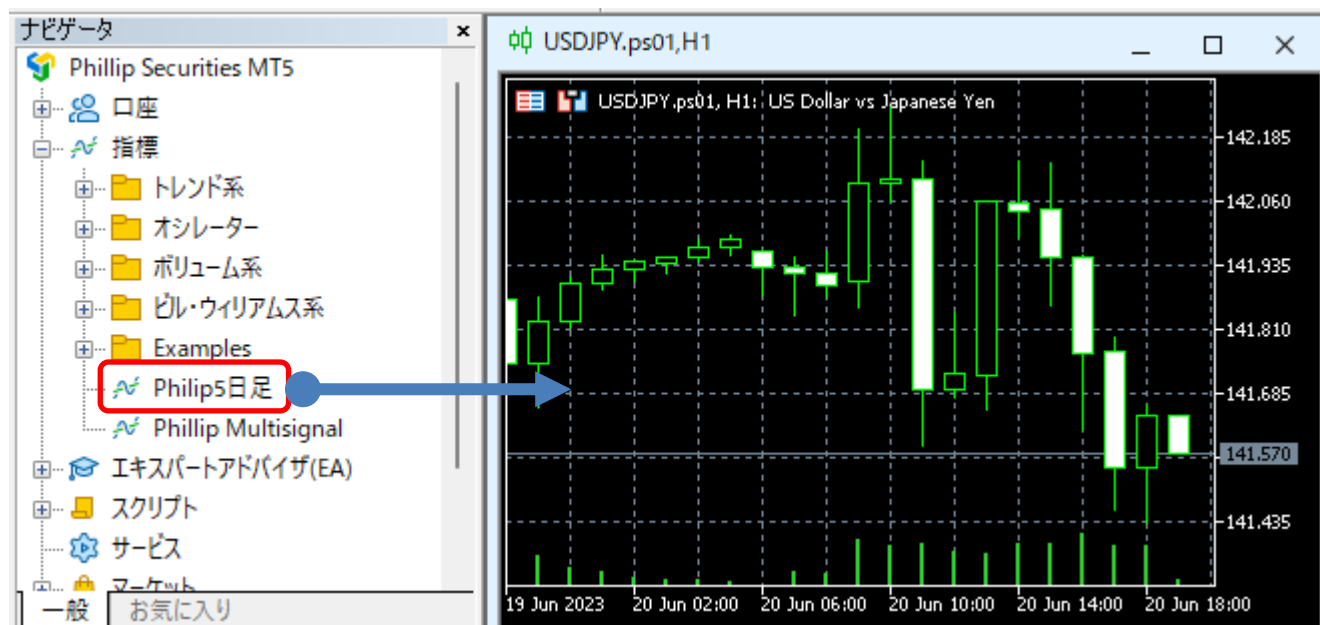
① メニューバーの「ファイル」→「データフォルダを開く」をクリックします。



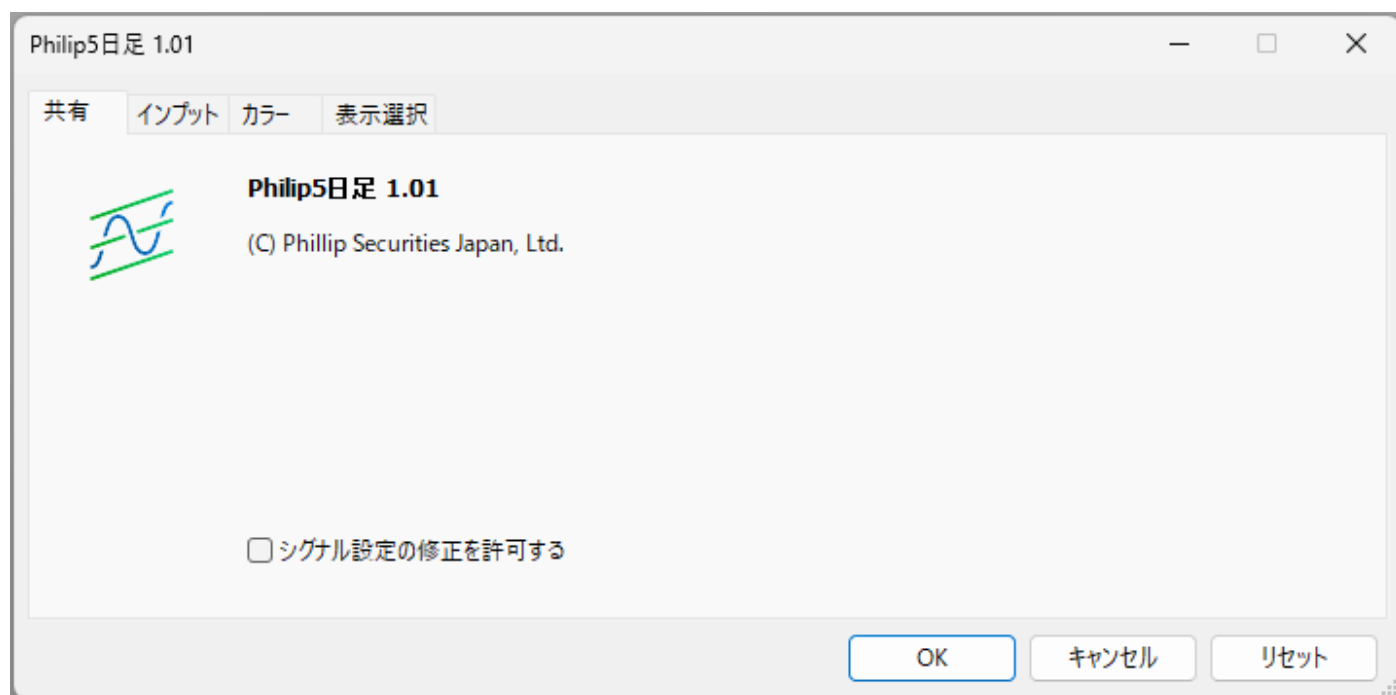
② 「MQL5」→「Indicators」を開きます。

③ 「Indicators」フォルダ内に「Philip5 日足.ex5」ファイルをコピーし、MT5 を再起動します。

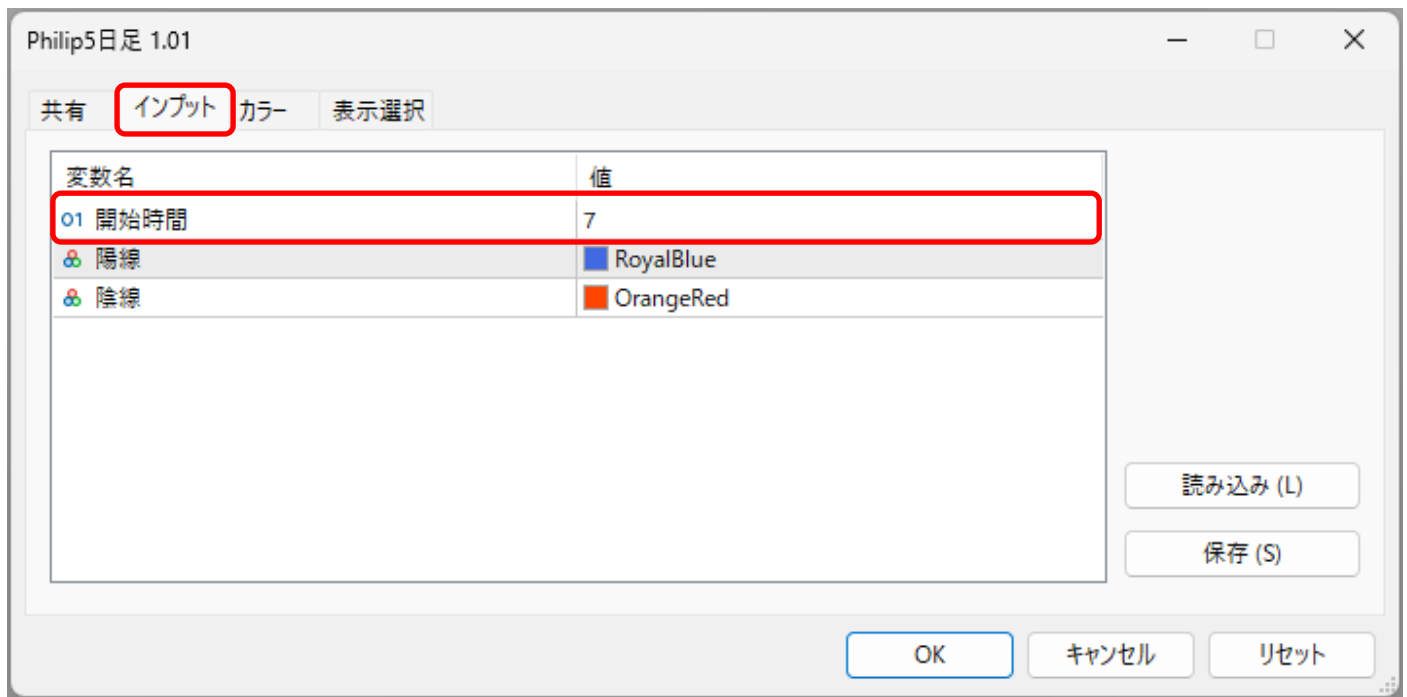
2.インジケータの表示



- ① 1 時間足のチャートを表示します。
- ② ナビゲータウィンドウ内の「指標」を「+」ボタンもしくはダブルクリックし、展開します。
- ③ 「Philip5 日足」をチャートウィンドウヘドラッグ & ドロップします。



- ④ インジケータ設定ウィンドウが表示されます。



- ⑤ 「インプット」タブをクリックし、開始時間を設定します。
 ※標準時間帯は「7」 夏時間帯は「6」に設定すると一般的な日足になります。

- ⑥ 「OK」をクリックし、設定ウィンドウを閉じます。



- ⑦ 5 本日足チャートが表示されます。
 ※ご利用の環境によって表示されるまでに数秒～数十秒お時間がかかります。